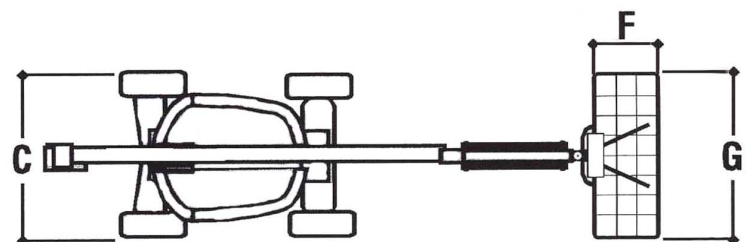
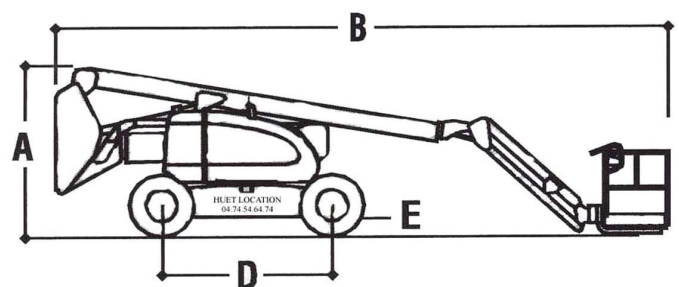
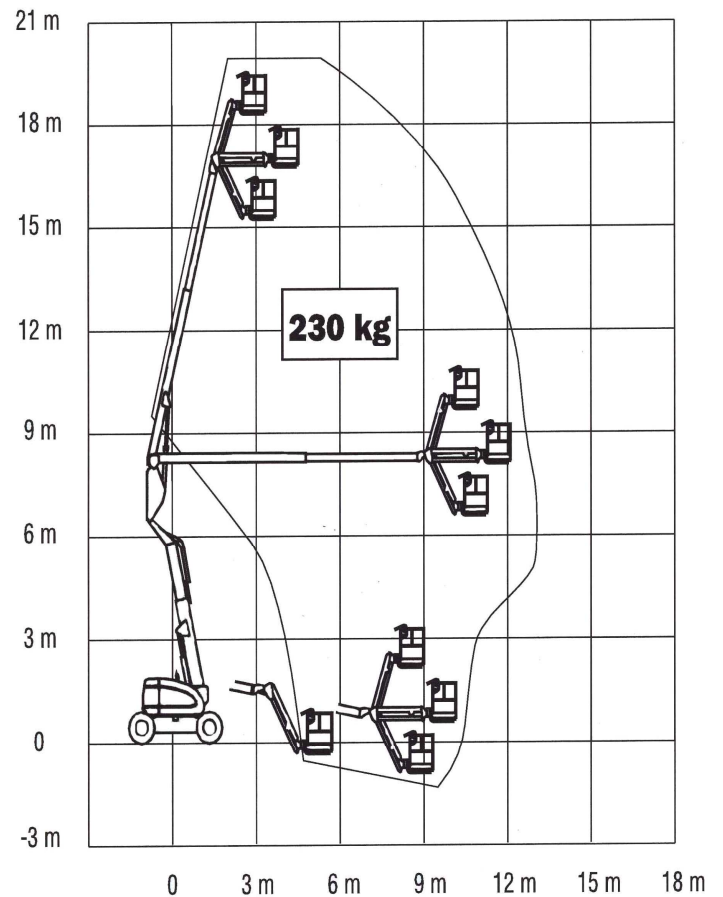


NACELLES A BRAS ARTICULEE DIESEL		Réf : 600AJ
Caractéristiques Techniques		
Hauteur de travail	20.10 m	
Hauteur plancher	18.30m	
A. Hauteur hors - tout	2.56 m	
B. Longueur totale	8.80 m	
C. Largeur total	2.44 m	
D. Empattement	2.44 m	
E. Garde au sol	30 cm	
F. Longueur panier	0.91 m	
G. Largeur panier	2.40 m	
Longueur position transport	8.80 m	
Charge sur nacelle	227 kg	
Déport maximal	12.12 m	
Pente franchissable	30 %	
Rayon de braquage (extérieur 2 roues directrices)	3.48 m	
Pneus	14 x 17.5	
Capacité réservoir	113.6 L	
Réservoir hydraulique	115.8 L	
Poids	10025 Kg	



### Renseignements et Réservations

► N° Indigo 0 820 01 22 01

0,09 € TTC / MN

► N° Indigo FAX 0 820 01 22 02

0,09 € TTC / MN

SAS AU CAPITAL DE 400.000 € - SIRET 382 344 158 00037 - Code APE 7739 Z

Visiter notre site Internet sur : [www.huett-location.fr](http://www.huett-location.fr) - Mail : [servicecom@huett-location.fr](mailto:servicecom@huett-location.fr)